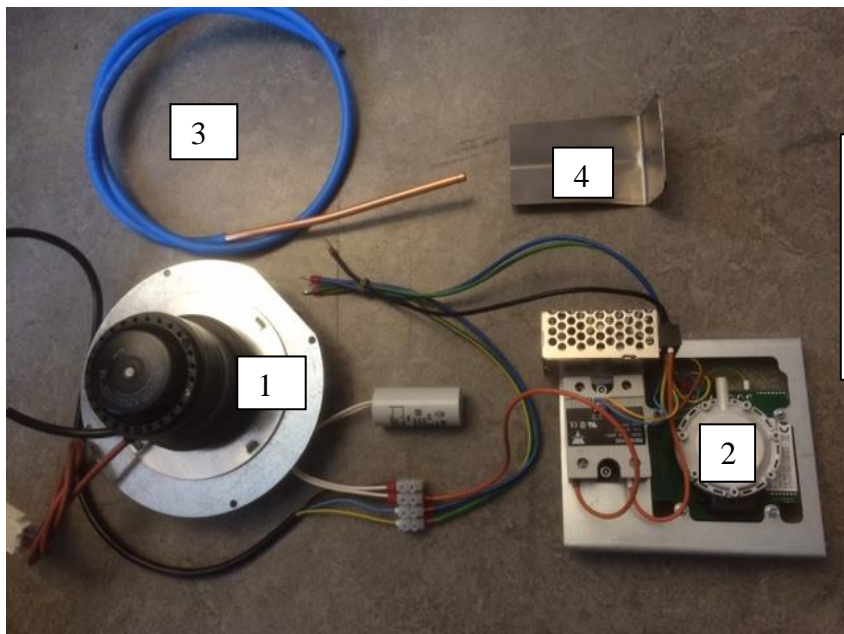


Integral typ 25

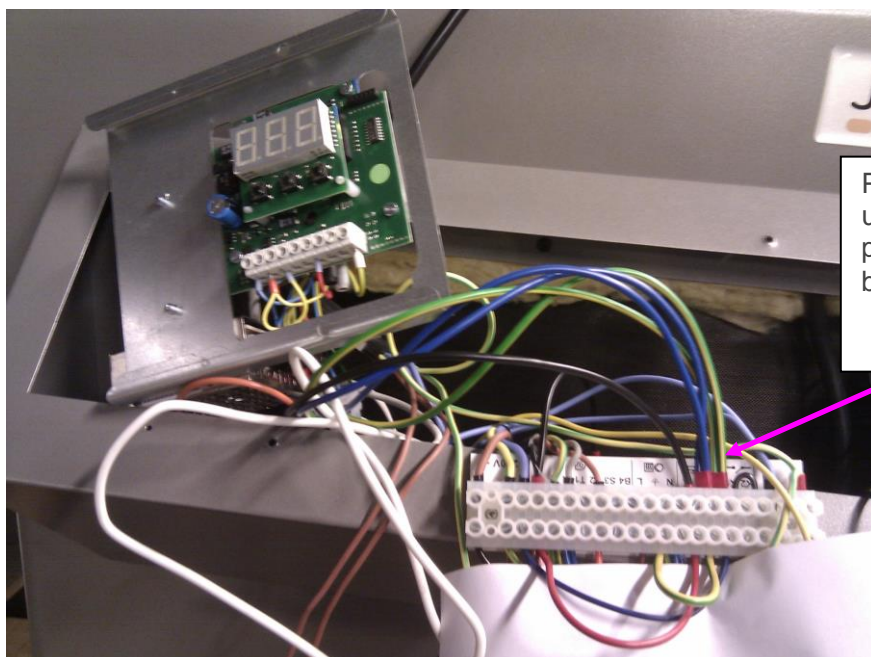
DC3 Monterings anvisning

Datum:
170307

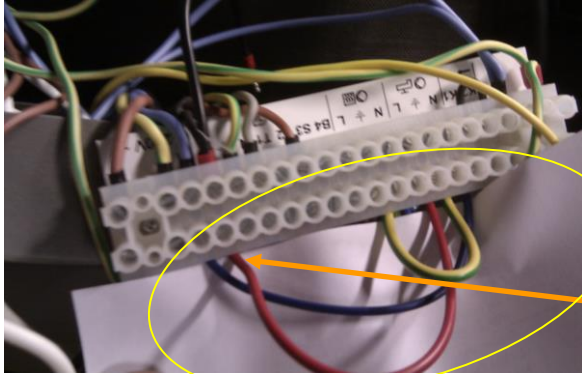
Utfärdare:
R. Ingvarsson



Leveransomfattning:
1. Fläkt med kondensator
2. DC3 med display.
3. Plastslang med kopparrör.
4. Isoleringsbegränsarplåt



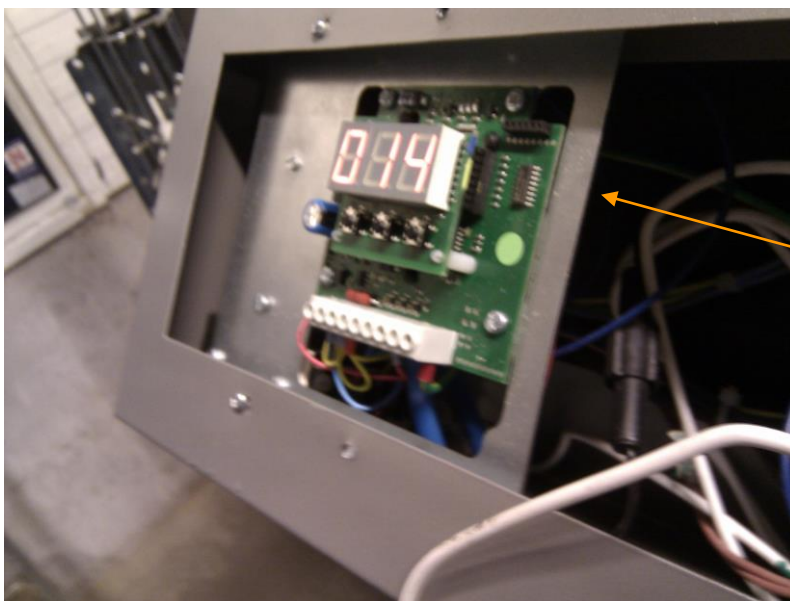
Placera DC3 kortet
under brännar panelen
på vänster sida enligt
bild



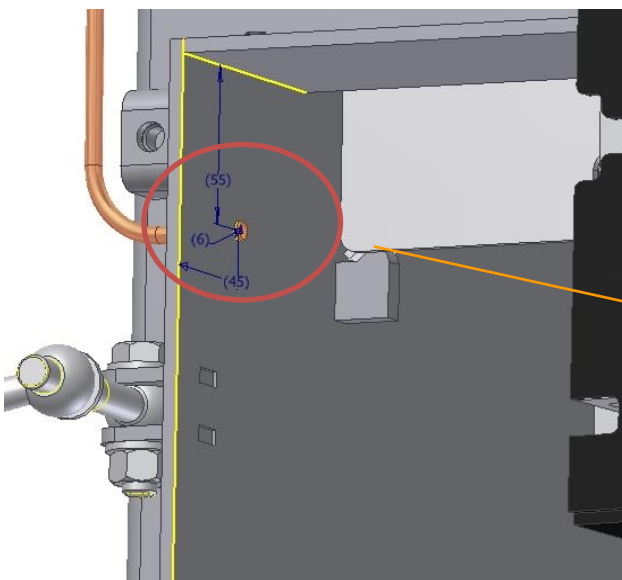
OBS endast tidig modell

Anslut noll (blå) och skyddsjord (grön-gul) från lämplig plats.

Anslut fas (sittande brun/rosa tråd) enligt bilden (röd kabel), och Anslut "L".
Endast på tidiga modeller, redo för leverans före 2015)

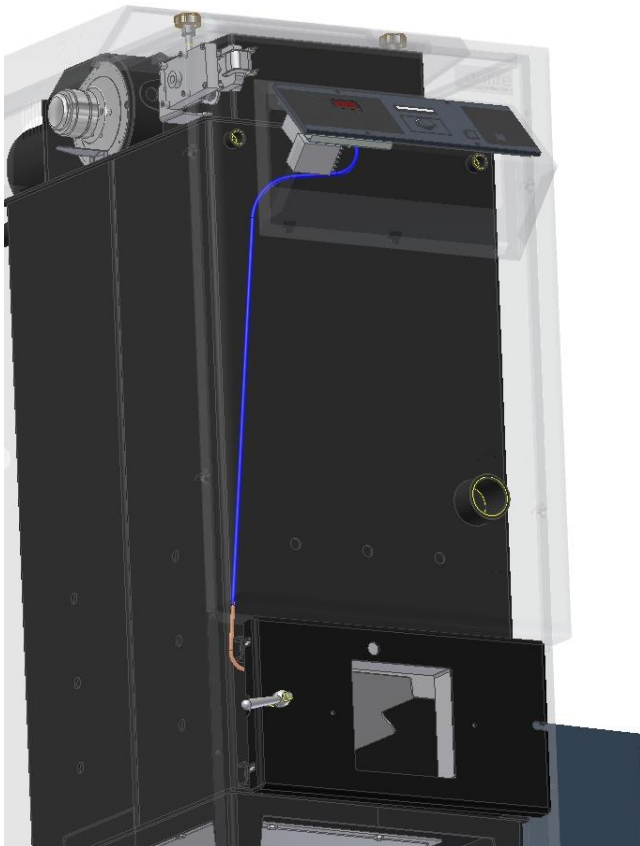


DC3 monterad till vänster inder panelen. OBS använd förborrade hålen.

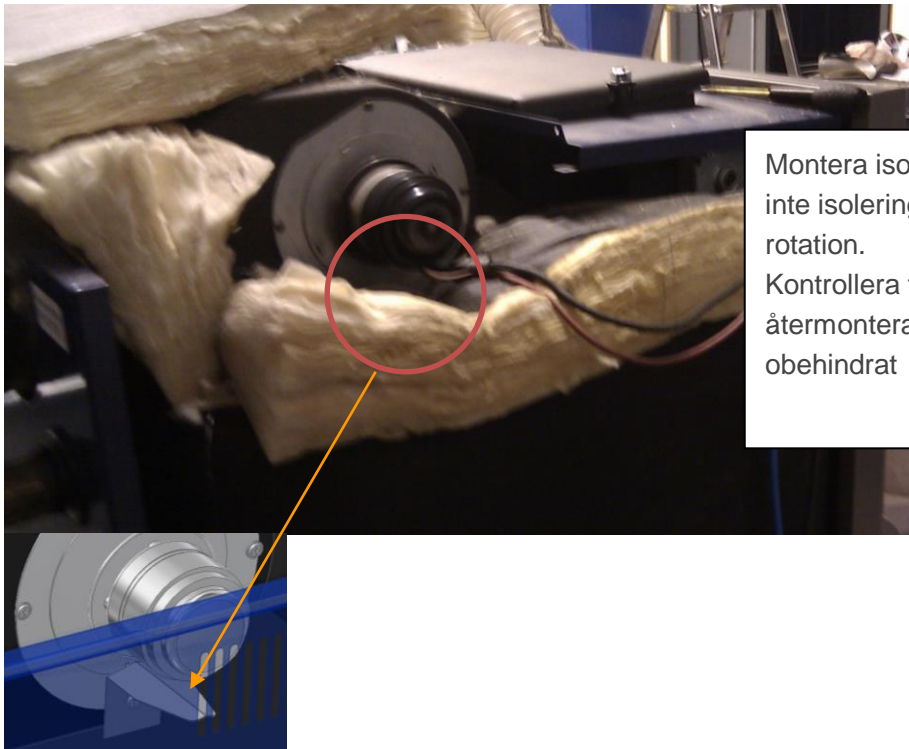
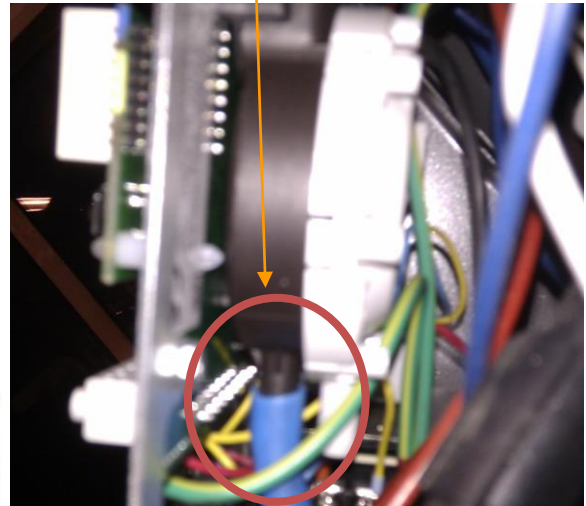


Montera bort dörren och den under täckplåten så att åtkomst är möjlig till flänsen rund dörren

Montera koppar röret på vänster sida i hålet.. på tidigare modeller borra ett hål, $\varnothing 6.2$ och placera enligt ritning.
Använd en syl för att expanderakoppar röret så det inte kan dras ut av misstag.



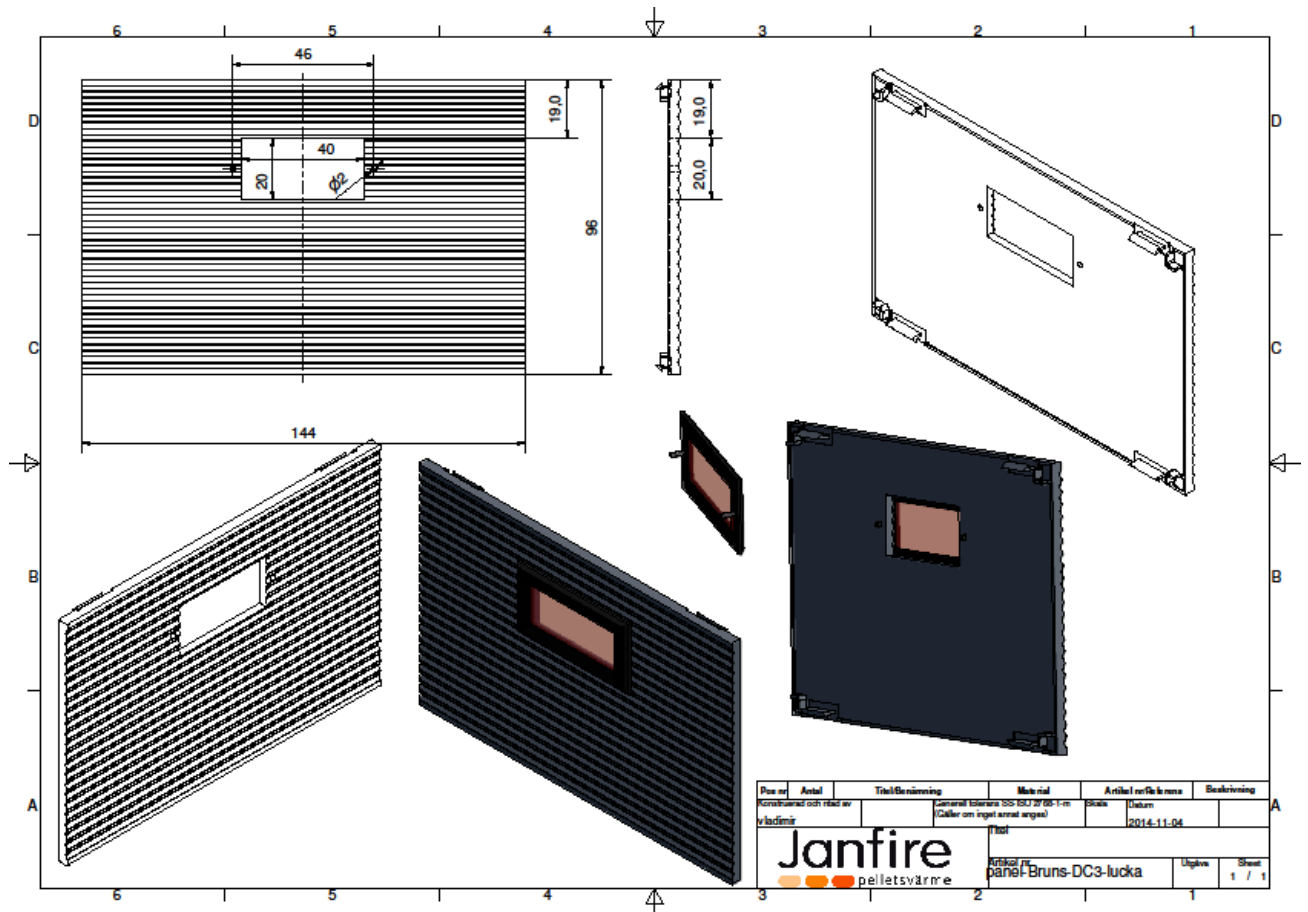
Dra den blå plast slangen upp till DC3 kortet under plåtarna. Koppla den till svarta slangnippeln på kortet.



Montera isoleringsseparatorplåten så inte isoleringen hindrar motorns rotation.
Kontrollera före alla täckplåtar återmonterats att motorn roterar obehindrat



Gör ett hål i front plastlocket enligt ritning nedan och placera medskickad fönster.

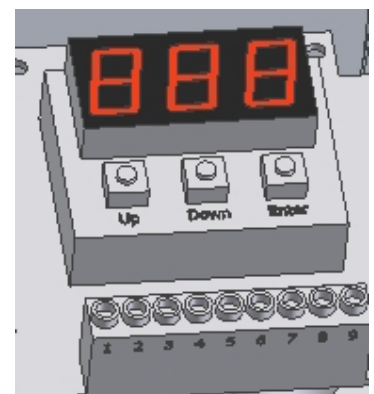


Upstart och inställning

Alla inställningar sker med hjälp av tre tryckknappar på kretskortet.

Två av knapparna (*Up*, *Down*) används för att stega uppåt och neråt mellan de valbara inställningsalternativen.

Den tredje knappen (*Enter*) används för att välja det för tillfället visade alternativet.



Om tryckknapparna lämnas orörda i 10 sek återgår menyn automatisk till driftläge och displayen visar aktuellt tryck.

Inställningar

Tryck på *Enter* varvid displayen visar -01.

Tryck på knapp *Up* tills displayen visar önskad meny.

Tryck på *Enter* och displayen visar aktuellt inställningsvärde.

Visningen växlar mellan värdet och menynummer.

För att ändra tryck på knapp *Up* eller *Down* tills önskat inställningsvärde visas.

Tryck på *Enter* igen för att bekräfta inställningen som då sparas i minnet.

Därefter återgår displayvisningen automatiskt till driftläge och visar aktuellt tryck.

Menyer

Funktion	Meny rad	Inställnings möjligheter	Standard värde
Mätområde	01	0..100 / 300 / 500 / 999 Pa	100
Börvärde	02	0...max av inställt mätområde	012 Pa
Dämpning	03	0...20 s	005 s
P-band	04	0...300% av inställt mätområde	100%
I-tid	05	0...999 s	10 s
D-faktor	06	0...999	0
Nollp. justering	08	Tryck på <i>Enter</i> justerar till noll.	0

Börja med att ställa in arbetsområde och utför nollpunktsjustering.

Nollpunktsjusteringen bör utföras innan tryckslangen ansluts.

Tryck på *Enter* varvid displayen visar -01.

Tryck på knapp *Up* tills displayen visar -08.

Tryck på *Enter* varvid displayen skall visa 000.

Dämpning används om trycksignalen upplevs som orolig.

Dämpningen innebär att DC1 utför en kontinuerlig medelvärdesberäkning över den inställda tiden och använder det bildade medelvärdet som utsignal och displayvärde.

I-tid = 0 innebär att integreringsfunktionen stängs av.